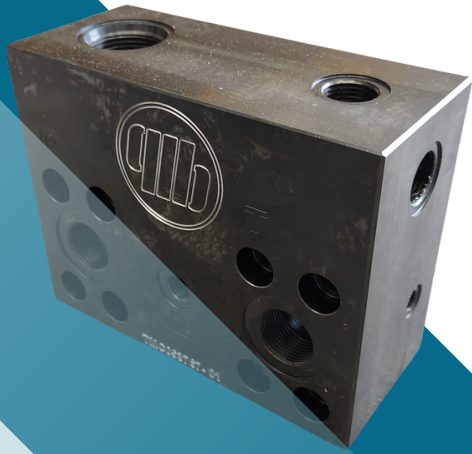


LMB TWICE, SLU

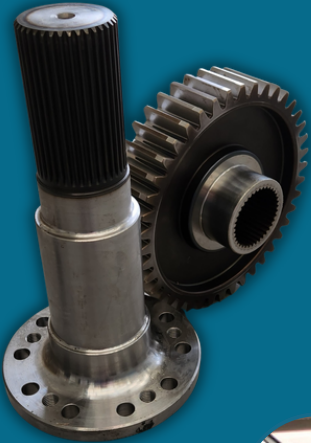


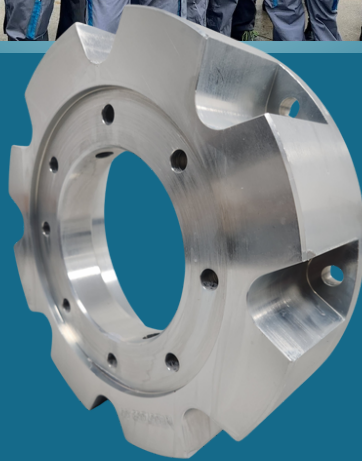
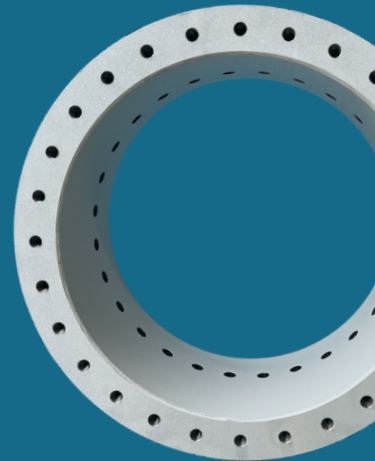
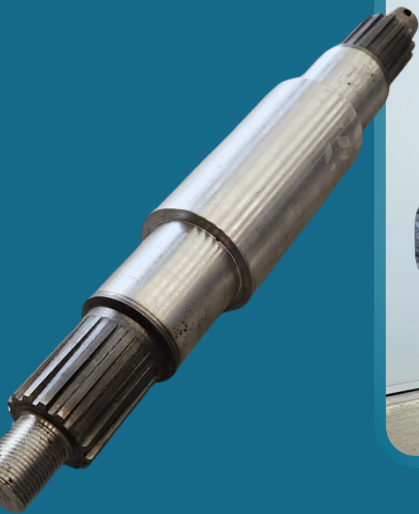
LMB TWICE ES UNA EMPRESA GALLEGA, DE RECIENTE CREACIÓN, DEDICADA A LA FABRICACIÓN MECÁNICA, ESPECIALIZADA EN EL MECANIZADO CNC DE LOTES MEDIOS Y GRANDES LOTES DE PIEZAS.

AUNQUE ES UNA EMPRESA JOVEN, FUNDADA EN EL AÑO 2023, ESTÁ CONSTITUIDA POR TÉCNICOS DE DILATADA EXPERIENCIA EN EL SECTOR, Y QUE DE CARA A ESTA NUEVA ANDADURA SE HAN EQUIPADO CON LA MAQUINARIA MÁS MODERNA DE MECANIZADO CNC, A LA VEZ QUE SE HAN RODEADO DE UN EQUIPO JOVEN Y CAPAZ, PARA PODER APORTAR SOLUCIONES A LA INDUSTRIA EN EL ÁMBITO DE LA SUBCONTRATACIÓN DE PIEZAS Y COMPONENTES, TANTO MECANIZADOS COMO MECANO SOLDADOS.

ACTUALMENTE, SOMOS MÁS DE 20 PROFESIONALES LOS QUE DESARROLAMOS NUESTRA LABOR EN UNAS INSTALACIONES DEL POLÍGONO DE O CEAO, EN LUGO, DONDE CONTAMOS CON LA SIGUIENTE MAQUINARIA:

- TORNO CNC CMZ TD35-Y-2200, CON LUNETAS SEGUIDORA
- TORNO CNC CMZ TL-25A-MS DOBLE CABEZAS CON CARGADOR LNS
- TORNO CNC MAZAK S-T
- TORNO CNC LEADLE
- TORNO CNC DOOSAN LYNX 220G
- TORNO CNC COLCHESTER COMBI 2000
- TORNO CNC PINACHO TITAN ($\varnothing 935 \times 3.000 \text{ M}$)
- CENTRO MECANIZADO CNC DOOSAN DNM5700 3 EJES
- CENTRO MECANIZADO LAGUN L1600 4 EJES
- CENTRO MECANIZADO HELLER MCT-160 DOBLE CABEZAL 5 EJES
- CENTRO DE MECANIZADO TONG TAI 4 EJES
- FRESADORA CNC ZAYER KFU30 (4 METROS MESA)
- MORTAJADORA CNC MECO MEC-70 PREMIUM
- ROBOT DE SOLDADURA DOBLE MESA FANUC
- ROSCADORA ELÉCTRICA
- TALADRO RADIAL SORALUCE TR2





RUA DA AGRICULTURA N°62 POL. O CEAO
 27003 - LUGO
 982 143 162
 info@lmb.gal